

Рис. 1 / Obrázek: 1 / Abb. 1 / Еик. 1 / Fig. 1 / Dibujo: 1 / Joonis 1 / Figure: 1 / Slika 1. / Pav.: 1 / 1. zím. / Rys. 1 / Figura: 1/Slika: 1

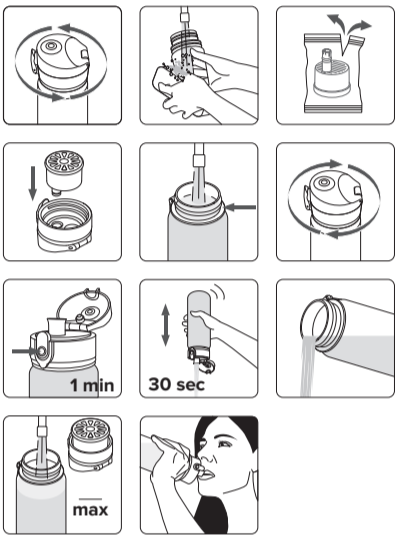


Рис. 2 / Obrázek: 2 / Abb. 2 / Еик. 2 / Fig. 2 / Dibujo: 2 / Joonis 2 / Figure: 2 / Slika 2. / Pav.: 2 / 2. zím. / Rys. 2 / Figura: 2/Slika: 2

## BG ФИЛТРИРАЩА БУТИЛКА СИТИ РЪКОВОДСТВО ЗА ЕКСПЛОАТАЦИЯ

Филтриращата бутилка Сити (по-нататък бутилка) е предназначена за допречистване на студена питейна вода от централизирани системи за водоснабдяване.

Объем, мл	350	500	650	800	1000
Габарити, не повече от:					
диаметър, мм	66	66	78	78	78
височина, мм	181	232	224	253	285,5
Температура на водата	+5...+38 °C				

## ПРИ ПЪРВАТА УПОТРЕБА И ПОДМЯНА НА ФИЛТЪРА

Отвийте капачка (1) от бутилката (3) (рис. 1). Измийте капачката и корпуса на бутилката с топла вода и мек миещ препарат. Разпаковайте и поставете сменямия филтър (2) до край в капачка. Напълнете бутилката с вода до долния край на гърлото. Навийте капачката с поставения филтър на бутилката и отворете прозрачното капаче. Оставете за 1 минута. След това разтресете бутилката с капачката надолу в течение на 30 секунди над мивката или широк съд. Отвийте капачката и излейте водата, която е останала след промивката. Налейте вода в корпуса на бутилката и завъртете капачката със сменямия филтър. Бутилката е готова за употреба.

## ПРЕПОРЪКИ ЗА ЕКСПЛОАТАЦИЯ

Водата в бутилката трябва да се използва в рамките на 24 часа от пълненето.

Регулярно измивайте капачката (като предварително извадите сменямия филтър) и корпуса на бутилката с проточна вода.

За осигуряване на оптимално качество на пречистване на водата се препоръчва подмяната на филтъра да се случва не по-често от 1 път месечно.

Ако бутилката няма да се използва в течение на дълъг период от време, следва тя да се разглоби и подсуши. Продуктът не трябва да се мие в съдомиялна или да се нагрява в микровълнова печка.

Пазете бутилката от удари и падания при транспорт, съхранение и експлоатация, както и от замръзване на вода в нея.

Съхранявайте бутилката на сухо място (далеч от пряка слънчева светлина когато е възможно).

## ГАРАНЦИИ ОТ ПРОИЗВОДИТЕЛЯ

Срок на експлоатация (капацитет) на сменямия филтър – 150 литра питейна вода, съответстваща на санитарните норми. Капацитетът на сменямия филтър може да променя в зависимост от качеството на водата за филтриране (количеството примеси, твърдост на водата и т.н.)

При изтичане на срока на експлоатация, сменямият филтър следва да се подмени.

Гаранционен срок на експлоатация на бутилката (без сменямия филтър) – 2 години от деня на продажба.

Срок на съхранение на бутилката до началото на експлоатацията – 3 години при температура от +5 до +40 °C в ненарушена опаковка.

## CZ FILTRAČNÍ LÁHEV CITYMANUÁL

### ÚČEL A VLASTNOSTI

Filtrační láhev City (dále jen láhev) je určena k čistění studené pitné vody z vodovodního řádu.

Objem, ml	350	500	650	800	1000
Rozměry					
průměr, mm	66	66	78	78	78
výška, mm	181	232	224	253	285,5
Teplota vody	+5...+38 °C				

## PRVNÍ POUŽITÍ A VÝMĚNA KAZETY

Odsróbujte kryt (1) z lahve (3) (obr. 1). Umyjte víčko lahve a tělo teplou vodou a jemným čistícím prostředkem. Vybalete a nainstalujte filtrační vložku (2) do krytu, dokud se nezastaví. Naplňte láhev vodou podél spodní části hrdla. Našroubujte uzávěr s nainstalovanou náplní na lahvičku a otevřete průhledný uzávěr víčka. Nechte to působit 1 minutu. Poté třepte lahvičku s víčkem dolů po dobu 30 sekund u dřezu nebo nad širokou miskou. Odsróbujte uzávěr a zbývající vodu po orláchnutí zlikvidujte. Nalijte vodu do těla lahve a našroubujte uzávěr s náplní. Láhev je připravena k použití.

## DOPORUČENÍ K POUŽITÍ

Voda v lahvi musí být spotřebována do 24 hodin. Pravidelně orláchněte víko (po vyjmutí filtrační vložky) a tělo lahve pod tekoucí vodou.

Pro zajištění optimální kvality čistění vody se doporučuje vyměnit filtrační vložku alespoň jednou za měsíc.

Pokud nebude láhev delší dobu používána, měla by být rozebrána a usušena.

Při přípravě, skladování a používání lahvičku chraňte před nárazy a kapkami a také před zamrznutím vody.

Uchovávejte lahvičku na suchém místě.

## ZÁRUKA VÝROBCE

Životnost výměnitelné filtrační patrony – 150 litrů pitné vody, která splňuje hygienické normy. Životnost výměnitelné kazety se může lišit v závislosti na kvalitě filtrované vody (množství nečistot, tvrdost vody atd.).

Na konci své životnosti kazetu vyměňte.

Záruční doba láhve (s výjimkou výměnitelné filtrační vložky) je 2 roky od data prodeje.

Doba použitelnosti lahve před zahájením provozu je 3 roky při teplotách od +5 do +40 °C, aniž by došlo k rozbití obalu. Máte-li jakékoli stížnosti na provoz lahve, měli byste se obrátit na prodejce nebo výrobce. Reklamace produktů s vnějšími poškozením nejsou přijímány. Výrobce nenese odpovědnost za špatnou instalaci kazety.

Nemyjte v myčce na nádobí a nepoužívejte v mikrovlnné troubě.

Výrobce si vyhrazuje právo provádět změny v designu, aniž by se projevyly v pasu.

Likvidace v souladu s environmentálními, sanitárními a dalšími požadavky stanovenými národními normami v oblasti ochrany životního prostředí a zajištění hygienické a epidemiologické pohody obyvatel.

## DE WASSERFILTER-FLASCHE CITY GEBRAUCHSANWEISUNG

### ZWECK UND EIGENSCHAFTEN

Cool, dass du dich für unsere AQUAPHOR City Wasserfilter-Flasche entschieden hast.

Die AQUAPHOR City ist konzipiert für die Filtration kalten Leitungswassers und sorgt für klares, gefiltertes Wasser – egal wo du bist.

Volumen, ml	350	500	650	800	1000
Maße					
Durchmesser, mm	66	66	78	78	78
Höhe, mm	181	232	224	253	285,5
Wasser temperatur	+5...+38 °C				

## ERSTBENUTZUNG UND KARTUSCHENWECHSEL

Die Verschlußkappe (1) abschrauben von der Flasche (3) (Abb. 1). Wasche nun Deckel und Flasche mit warmem Wasser und einem milden Reinigungsmittel. Den Filter (2) auspacken und bis zum Anschlag in den Deckel einsetzen. Befülle die Flasche bis zum Beginn des Flaschenhalses mit Wasser. Schraube den Deckel mit der eingesetzten Kartusche auf die Flasche und öffne die transparente Deckelkappe. Jetzt alles kurz stehen lassen (ca. 1 min). Schüttele deine AQUAPHOR City mit dem Deckel anschließend ca. 30 Sekunden lang über einer Spüle, einem Waschbecken oder ähnlichem. Schraube dann den Deckel ab und gieße das verbleibende Wasser ab. Fülle nun die Flasche mit Wasser und schraube den Deckel inkl. Kartusche darauf. Jetzt ist deine AQUAPHOR City einsatzbereit.

## HINWEISE ZUR BEDIENUNG

Das Wasser in der Flasche sollte innerhalb von 24 Stunden verwendet werden.

Spüle Deckel (vor dem Entfernen der Kartusche) und Flasche regelmäßig unter fließendem Wasser aus.

Wechsle die Filterkartusche spätestens nach 1 Monat.

Wenn die Flasche längere Zeit nicht verwendet wird, sollte sie zerlegt und trocken gelagert werden.

Das Produkt bitte nicht in der Spülmaschine waschen oder in der Mikrowelle erhitzen.

Schütze die Flasche vor Stößen, Stürzen sowie vor gefrierendem Wasser und bewahre sie an einem dunklen und trockenen Ort auf.

## FILTERKAPAZITÄT UND HERSTELLERINFORMATIONEN

Die Kapazität der Filterkartusche beträgt max. 150 l – ein Wechsel sollte aber spätestens nach 1 Monat erfolgen.

Bei Beanstandungen oder Reklamationen wende dich am besten an den Verkäufer oder direkt an uns. Reklamationen, die sich auf äußere Beschädigungen berufen, die bei Erwerb der AQUAPHOR City nicht vorlagen, können wir leider nicht berücksichtigen.

Zudem behalten wir uns das Recht vor, Änderungen an der Produkt-Konstruktion vorzunehmen, ohne darauf in der Gebrauchsanweisung hinzuweisen.

Bitte entsorge die AQUAPHOR City und die dazugehörigen Filterkartuschen gemäß den geltenden nationalen Bestimmungen.

## EL CITY – ΜΠΟΥΚΑΛΙ ΝΕΡΟΥ ΜΕ ΦΙΛΤΡΟ ΟΔΗΓΙΕΣ ΧΡΗΣΗΣ

### ΣΚΟΠΟΣ ΧΡΗΣΗΣ ΚΑΙ ΧΑΡΑΚΤΗΡΙΣΤΙΚΑ

Το μπουκάλι νερού με φίλτρο City ("Μπουκάλι") έχει σχεδιαστεί για φιλτράρισμα πόσιμου νερού.

Χωρητικότητα, ml Διαστάσεις (μεί)	350	500	650	800	1000
Διάμετρος, mm	66	66	78	78	78
Υψος, mm	181	232	224	253	285,5
Θερμοκρασία νερού	+5...+38 °C				

## ΠΡΩΤΗ ΧΡΗΣΗ ΚΑΙ ΑΝΤΙΚΑΤΑΣΤΑΣΗ ΦΙΛΤΡΟΥ

Ξεβιδώστε το καπάκι (1) από το μπουκάλι (3) (εικ. 1). Ξεπλύνετε το καπάκι και το μπουκάλι με ζεστό νερό και ένα ήμιο

απορρυπαντικό. Αφαιρέστε το φίλτρο (2) από την συσκευασία του και τοποθετήστε το στο καπάκι μέχρι να σταματήσει. Γεμίστε το μπουκάλι με νερό μέχρι το κάτω μέρος του λαιμού του. Βιδώστε το καπάκι με το τοποθετημένο φίλτρο στο μπουκάλι και ανοίξτε το διαφανές κάλυμμα στο καπάκι.

Αφήστε το για 1 λεπτό. Στη συνέχεια, ανακινήστε το μπουκάλι με το καπάκι προς τα κάτω για 30 δευτερόλεπτα πάνω από ένα νεροχύτη ή κάποιο πλάτω πιάτο. Ξεβιδώστε το καπάκι και αδειάστε το νερό που απομένει μετά το ξέβγαλμα. Γεμίστε το μπουκάλι με νερό και βιδώστε το καπάκι με το φίλτρο. Το μπουκάλι είναι έτοιμο για χρήση.

## ΣΥΝΙΣΤΩΜΕΝΗ ΧΡΗΣΗ

Το νερό στο μπουκάλι πρέπει να χρησιμοποιηθεί εντός 24 ωρών.

Ξεπλένετε τακτικά το καπάκι (αφού αφαιρέσετε το φίλτρο) και το μπουκάλι με νερό βρύσης.

Για να διασφαλίσετε τη βέλτιστη ποιότητα φιλτραρισμένου νερού, αλλάξτε το φίλτρο τουλάχιστον μία φορά το μήνα.

Εάν το μπουκάλι δεν θα χρησιμοποιηθεί για μεγάλο χρονικό διάστημα, τότε θα πρέπει να αποσυναρμολογηθεί και να στεγνώσει.

Το προϊόν δεν μπορεί να πλυθεί σε πλυντήριο πιάτων και να θερμανθεί σε φούρνο μικροκυμάτων.

Κατά τη μεταφορά, αποθήκευση και χρήση του μπουκαλιού, προσεταύστε το από χτυπήματα, καθώς και από το πάγωμα του νερού που περιέχεται σε αυτό.

Αποθηκεύστε το μπουκάλι σε ξηρό μέρος.

## ΕΓΓΥΗΣΗ ΚΑΤΑΣΚΕΥΑΣΤΗ

Η διάρκεια χρήσης του ανταλλακτικού φίλτρου είναι για 150 L πόσιμου νερού που πληροί τους υγειονομικούς κανονισμούς. Η συνολική διάρκεια χρήσης του ανταλλακτικού φίλτρου μπορεί να διαφέρει ανάλογα με την ποιότητα του νερού για φιλτράρισμα (ποσότητα ρύπων, σκληρότητα νερού κ.λπ.).

Αντικαταστήστε το φίλτρο εγκαίρως.

Η περίοδος εγγύησης για το μπουκάλι (εκτός από το ανταλλακτικό φίλτρο) είναι 2 χρόνια από την ημερομηνία πώλησης. Η περίοδος αποθήκευσης του μπουκαλιού πριν την χρήση του είναι έως 3 χρόνια σε θερμοκρασίες από +5 °C έως +40 °C σε άθικτη συσκευασία.

Αν έχετε οποιαδήποτε παράπονα σχετικά με την λειτουργία της συσκευής, παρακαλούμε επικοινωνήστε με τον πωλητή ή τον κατασκευαστή. Απαιτήσεις που απορρέουν για προϊόντα με νειδείξεις εξωτερικών ζημιών δεν γίνονται δεκτές. Ο κατασκευαστής δεν φέρει καμία ευθύνη για τη σωστή εγκατάσταση του φίλτρου.

Ο κατασκευαστής διατηρεί το δικαίωμα να κάνει αλλαγές στο σχεδιασμό χωρίς να κάνει προηγούμενη σημείωση στο πιστοποιητικό προϊόντος.

Η απόρριψη πρέπει να γίνεται σύμφωνα με τις περιβαλλοντικές, υγειονομικές και άλλες απαιτήσεις που καθορίζονται από τα εθνικά πρότυπα όσον αφορά την προστασία του περιβάλλοντος, καθώς και την υγιεινή και την επιδημιολογική ευμερία του πληθυσμού.

Η απόρριψη πρέπει να γίνεται σύμφωνα με τις περιβαλλοντικές, υγειονομικές και άλλες απαιτήσεις που καθορίζονται από τα εθνικά πρότυπα όσον αφορά την προστασία του περιβάλλοντος, καθώς και την υγιεινή και την επιδημιολογική ευμερία του πληθυσμού.

Η απόρριψη πρέπει να γίνεται σύμφωνα με τις περιβαλλοντικές, υγειονομικές και άλλες απαιτήσεις που καθορίζονται από τα εθνικά πρότυπα όσον αφορά την προστασία του περιβάλλοντος, καθώς και την υγιεινή και την επιδημιολογική ευμερία του πληθυσμού.

Η απόρριψη πρέπει να γίνεται σύμφωνα με τις περιβαλλοντικές, υγειονομικές και άλλες απαιτήσεις που καθορίζονται από τα εθνικά πρότυπα όσον αφορά την προστασία του περιβάλλοντος, καθώς και την υγιεινή και την επιδημιολογική ευμερία του πληθυσμού.

Η απόρριψη πρέπει να γίνεται σύμφωνα με τις περιβαλλοντικές, υγειονομικές και άλλες απαιτήσεις που καθορίζονται από τα εθνικά πρότυπα όσον αφορά την προστασία του περιβάλλοντος, καθώς και την υγιεινή και την επιδημιολογική ευμερία του πληθυσμού.

Η απόρριψη πρέπει να γίνεται σύμφωνα με τις περιβαλλοντικές, υγειονομικές και άλλες απαιτήσεις που καθορίζονται από τα εθνικά πρότυπα όσον αφορά την προστασία του περιβάλλοντος, καθώς και την υγιεινή και την επιδημιολογική ευμερία του πληθυσμού.

## EN FILTER BOTTLE CITY OPERATING MANUAL

### PURPOSE AND PROPERTIES

Filter bottle City ("the Bottle") is designed for post-treatment of cold drinking water.

Volume, ml (fl oz)	350 (12)	500 (17)	650 (22)	800 (27)	1000 (34)
Dimensions, max.					
diameter, mm	66	66	78	78	78
height, mm	181	232	224	253	285,5
Water temperature	+5...+38 °C				

## FIRST USE AND REPLACEMENT OF THE CARTRIDGE

Unscrew the lid (1) from the bottle (3) (fig. 1). Rinse the bottle cap and body with warm water and a mild detergent. Unpack and insert the filter cartridge (2) into the lid. Fill the bottle with water up to the neck of the bottle. Screw the cap and the inserted cartridge onto the bottle and open the transparent cap of the lid. Leave it for 1 minute. Then, shake the bottle with the cap down for 30 seconds over a sink or other container. Unscrew the cap and empty the bottle of the remaining water. Re-fill the bottle body with water and screw the cap and cartridge. The bottle is now ready to use.

## RECOMMENDATIONS FOR USE

The water in the bottle must be used within 24 hours.

Rinse the cap (after removing the filter cartridge) and the bottle body regularly with tap water.

To ensure optimum water purification quality, change the filter cartridge at least once a month.

If the bottle will not be used for a long time, then it should be disassembled and dried.

The product cannot be washed in a dishwasher or heated in a microwave oven.

When transporting, storing and using the bottle, protect it from impacts and drops, as well as from freezing of water contained in it.

Store the bottle in a dry place.

## MANUFACTURER'S WARRANTY

Service life (capacity) of the replacement filter cartridge is 150 L of drinking water that meets sanitary regulations. The resource of the replacement cartridge may vary depending on the filtered water quality (amount of impurities, water hardness, etc.).

Replace the cartridge in due time.

Warranty period for the bottle (except for the replacement filter cartridge) is 2 years from the date of sale.

Shelf life of the bottle before the start of its use is 3 years at temperatures varying from +5 to +40 °C without breaching the package.

If you have any complaints about the bottle operation, please contact the seller or manufacturer. Claims for visibly damaged products are not accepted. The manufacturer is not responsible for correct installation of the cartridge.

The manufacturer reserves the right to make design changes without recording them in a product certificate.

Disposal shall be in accordance with environmental, sanitary and other requirements established by national standards in terms of environmental protection, as well as the sanitary and epidemiological well-being of the population.

## ES LA BOTELLA DEL FILTRO CITY MANUAL DE INSTRUCCIONES

### USO Y CARACTERÍSTICAS

La botella filtrante City para agua de grifo (en adelante, la botella) está destinada para la purificación adicional de agua potable fría de los sistemas centralizados de suministro de agua.

Volumen, ml	350	500	650	800	1000
Dimensiones, no superiores a					
diámetro, mm	66	66	78	78	78
altura, mm	181	232	224	253	285,5
Temperatura del agua	+5...+38 °C				

## PRIMER USO Y SUSTITUCIÓN DEL CARTUCHO

Desenrosque la tapa (1) (dibujo 1). Lave la tapa y el cuerpo (3) de la botella con agua tibia y un detergente suave. Desembale e instale el cartucho del filtro (2) en la tapa hasta que se detenga. Llene la botella con agua hasta la parte inferior del cuello. Atornille la tapa con el cartucho instalado en la botella y abra el tapón transparente de la tapa. Déjelo por 1 minuto. Luego, agita la botella con la tapa hacia abajo durante 30 segundos sobre un fregadero o algún plato amplio.

Desatornille la tapa y vacíe el agua restante después del lavado. Vierta agua en el cuerpo de la botella y enrosque la tapa con el cartucho. La botella está lista para usar.

## RECOMENDACIONES DE USO

El agua en la botella debe usarse durante 24 horas.

Enjuague la tapa (después de quitar el cartucho filtrante) y el cuerpo de la botella regularmente con agua corriente.

Para garantizar una calidad óptima de la purificación del agua, se recomienda reemplazar el cartucho filtrante al menos una vez al mes.

Si la botella no se va a utilizar durante mucho tiempo, debe desmontarse y secarse.

El producto no debe lavarse en el lavavajillas ni calentarse en el microondas.

Al transportar, almacenar y utilizar la botella, protéjala de golpes y caídas, así como de la congelación del agua en ella.

Guarde la botella en un lugar seco.

## LA GARANTÍA DEL FABRICANTE

La vida útil (recurso) de un cartucho filtrante reemplazable es de 150 litros de agua potable que cumple con los estándares sanitarios. El recurso de un cartucho reemplazable puede variar en función de la calidad del agua filtrada (cantidad de impurezas, dureza del agua, etc.).

Al final de su vida útil, el cartucho debe ser reemplazado.

El período de garantía de la botella (a excepción del cartucho filtrante reemplazable) es de 2 años a partir de la fecha de la venta.

El plazo de almacenamiento de la botella antes del uso es de 3 años a temperatura de +5 a +40 °C sin romper el embalaje.

Si tiene alguna queja sobre el funcionamiento de la botella, debe contactar con el vendedor o el fabricante. No se aceptan reclamaciones por productos con daños externos. El fabricante no es responsable de la correcta instalación del cartucho.

El fabricante se reserva el derecho de realizar cambios en el diseño sin reflejarlos en el pasaporte.

El reciclaje se realizará de acuerdo con los requisitos ambientales, sanitarios y otros establecidos por las normas nacionales en el ámbito de la protección del medio ambiente y de la seguridad sanitaria y epidemiológica de la población.

## ET FILTERPUDEL CITY KASUTUSJUHEND

### EESMÄRK JA OMADUSED

Filterpudel City (edaspidi "pudel") on mõeldud külma tsentralseeritud joogivee järelpuhastamiseks.

Maht, ml	350	500	650	800	1000
Mõõtmed					
läbimõõt, mm	66	66	78	78	78
kõrgus, mm	181	232	224	253	285,5
Vee temperatuur	+5...+38 °C				

## ESIMENE KASUTAMINE JA FILTRI VAHETUS

Keerake kork (1) lahti (joonis 1). Peske pudeli kaas ja pudel (3) sooja vee ja pehme pesuvahendiga. Eemaldage vahetusfilter (2) pakendist ja paigaldage kaanesse tagasi, kuni see peatub. Täitke pudel veega kuni pudelikaela alumise ääreni. Keerake pudeli kaas koos selle sisse paigaldatud filtriga pudeli külge ja av

<b>IT</b>	<b>MANUALE D'USO PER LA BORRACCIA FILTRANTE CITY</b>				
-----------	--	--	--	--	--

<b>CARATTERISTICHE TECNICHE</b>
---------------------------------

La borraccia filtrante City ("la Borraccia") è progettata per il trattamento aggiuntivo di acqua potabile fredda.

Volume, ml (fl oz)	350 (12)	500 (17)	650 (22)	800 (27)	1000 (34)
Dimensioni, max. diametro, mm	66	66	78	78	78
Altezza mm	181	232	224	253	285,5
Temperatura dell'acqua	+5...+38 <span> </span> °C				

<b>PRIMO UTILIZZO E SOSTITUZIONE DELLA CARTUCCIA FILTRANTE</b>
--

Svitare il coperchio (1) dal corpo (3) (fig. 1). Sciacquare il coperchio e il corpo della borraccia con acqua tiepida e un detergente delicato. Aprire la confezione e inserire la cartuccia filtrante (2) nel coperchio. Riempire la borraccia con acqua fino al collo. Avvitare il tappo con la cartuccia inserita sulla borraccia e aprire il cappuccio trasparente del tappo. Lasciare riposare per 1 minuto. Agitare la borraccia capovolta per 30 secondi sopra un lavandino o un altro contenitore. Svitare il tappo e svuotare la borraccia dall'acqua rimanente. Riempire nuovamente la borraccia con acqua e avvitare il tappo con la cartuccia. La borraccia è ora pronta per l'uso.

<b>RACCOMANDAZIONI PER L'USO</b>
----------------------------------

L'acqua nella borraccia deve essere utilizzata entro 24 ore. Sciacquare regolarmente il tappo (dopo aver rimosso la cartuccia del filtro) e il corpo della borraccia con acqua di rubinetto. Per garantire una qualità di purificazione dell'acqua ottimale, sostituire la cartuccia del filtro almeno una volta al mese. Se la borraccia non verrà utilizzata per un lungo periodo, è necessario smontarla e asciugarla. Il prodotto non può essere lavato in lavastoviglie o riscaldato in un forno a microonde. Durante il trasporto, la conservazione e l'utilizzo della borraccia, proteggerla da urti e cadute, nonché dal congelamento dell'acqua in essa contenuta. Conservare la borraccia in un luogo asciutto.

<b>GARANZIA DEL PRODUTTORE</b>
--------------------------------

La durata (capacità) della cartuccia filtrante sostitutiva è di 150 L di acqua potabile conforme alle normative sanitarie. La risorsa della cartuccia sostitutiva può variare a seconda della qualità dell'acqua filtrata (quantità di impurità, durezza dell'acqua, ecc.). Sostituire la cartuccia a tempo debito. Il periodo di garanzia per la borraccia (ad eccezione della cartuccia filtrante sostitutiva) è di 2 anni dalla data di vendita. La durata di conservazione della borraccia prima dell'inizio del suo utilizzo è di 3 anni a temperature variabili da +5 a +40 °C in confezione non aperta. In caso di reclami sul funzionamento della borraccia, contattare il venditore o il produttore. Non vengono accettati reclami per prodotti visibilmente danneggiati. Il produttore non è responsabile della corretta installazione della cartuccia. Il produttore si riserva il diritto di apportare modifiche al design senza registrarle in un certificato di prodotto. Lo smaltimento deve essere conforme ai requisiti ambientali, sanitari e di altro tipo stabiliti dalle norme nazionali in termini di protezione ambientale, nonché al benessere sanitario ed epidemiologico della popolazione.

<b>LT</b>	<b>FILTRO BUTELIUKAS CITY NAUDOJIMO VADOVAS</b>
-----------	---

<b>PASKIRTIS IR CHARAKTERISTIKOS</b>
--------------------------------------

Filtro buteliukas City (toliau – butelis) skirtas papildomam šalto geriamojo vandens iš centralizuotų vandens tiekimo sistemų valymui.

Tūris, ml	350	500	650	800	1000
Matmenys, ne daugiau skersmuo, mm	66	66	78	78	78
aukštis, mm	181	232	224	253	285,5
Vandens temperatūra	+5...+38 <span> </span> °C				

<b>PIRMASIS NAUDOJIMAS IR KASETĖS KEITIMAS</b>
--

Atskite dangtelį (1) nuo buteliuko (3) (1 pav.). Nuplaukite butelio dangtelį ir korpusą šiltu vandeniu ir švelniu plovikliu. Išpakuokite ir iki galo įstatykite filtro modulį (2) į dangtelį. Užsukite dangtį su įstatyta kasete ir atidarykite skaidrų dangčio gaubtelį. Pripildykite butelį vandens iki kaklelio apačios. Palaukite 1 minutę. Laikydami butelį virš kriauklės arba plataus indo, pakratykite jį dangčiu į apačią 30 sekundžių. Atsukite dangtį ir išplikite po praplovimo likusį vandenį. Į butelį įplikite vandens ir užsukite dangtelį su kasete. Butelis paruoštas naudoti.

<b>NAUDOJIMO REKOMENDACIJOS</b>
---------------------------------

Butelyje esantį vandenį reikia sunaudoti per 24 valandas. Reguliariai praplaukite dangtelį (nuėmus filtravimo kasetę) ir butelio korpusą tekančiu vandeniu.

Siekiant užtikrinti optimalią vandens valymo kokybę, rekomenduojama pakeisti filtravimo kasetę bent kartą per mėnesį.

Jei butelis nebus naudojamas ilgą laiką, jį reikia išardyti ir išdžiovinti.

Gaminio negalima plauti indaplovėje ir kaitinti mikrobangų krosnelėje.

Transportuojant, saugant ir naudojant butelį, apsaugokite jį nuo smūgių ir kritimų, taip pat nuo jame esančio vandens užšalimo.

Butelį laikykite sausoje vietoje.

<b>GAMINTOJO GARANTIJA</b>
----------------------------

Pakaitinės filtravimo kasetės tarnavimo laikas (resursas) – 150 litrų geriamojo vandens, atitinkančio sanitari-nius standartus.

Pakaitinės kasetės resursas gali skirtis priklausomai nuo filtruojamo vandens kokybės (priemaišų kiekió, vandens kietumo ir kt.).

Pasibaigus tarnavimo laikui, kasetę reikia pakeisti.

Butelio (išskyrus pakaitinę filtravimo kasetę) garantinis laikotarpis – 2 metai nuo pardavimo datos.

Butelio tinkamumo laikas iki naudojimo pradžios – 3 metai, esant temperatūrai nuo +5 iki +40 °C, nepažeidžiant pakuočės.

Jei turite nusiskundimų dėl butelio veikimo, kreipkitės į pardavėjų arba gamintoją.

Pretenzijos dėl gaminių su išoriniais pažeidimais nepriima-mos. Gamintojas neatsako už neteislingą kasetės įdėjimą. Gamintojas pasilieka teisę pakeisti konstrukciją, nenurodant to pase.

Utilizacija pagal aplinkos apsaugos, sanitarijos ir kitus reikalavimus, nustatytus nacionaliniuose standartuose aplinkos apsaugos srityje ir užtikrinant gyventojų sanitari-nę bei epidemiologinę gerovę.

<b>LV</b>	<b>FILTRS PUDELE CITY EKSPLUATĀCIJAS PAMĀCĪBA</b>
-----------	---

<b>UZDEVUMS UN ĪPAŠĪBAS</b>
-----------------------------

Filtrs pudele City (turpmāk – pudele) ir paredzēta centra-lizētās ūdensapgādes sistēmas aukstā dzeramā ūdens pē-capstrādei.

Tilpums, ml	350	500	650	800	1000
Izmēri, ne vairāk diametrs, mm	66	66	78	78	78
augstums, mm	181	232	224	253	285,5
Ūdens temperatūra	+5...+38 <span> </span> °C				

<b>PIRMĀ IZMANTOŠANAS REIZE UN KĀRTRIDŽA NOMAINA</b>
--

Noskrūvējiet vāciņu (1) no pudeles (1. zīm.). Nomazgājiet pu-deles vāciņu un korpusu (3) siltā ūdenī ar maigu mazgāša-nas līdzekli. Izsainojiet un uzstādiet filtra moduli (2) ievieto-jiet vākā līdz galam. Piepildiet pudeli ar ūdeni līdz apakšējai kakla daļai. Uzskrūvējiet vāku ar ievietoto kārtridžu uz pu-deles, un atveriet caurspīdīgu vāka vāciņu. Atstājiet uz 1 mi-nūti. Pēc tam sakratiet pudeli 30 sekundes ar vāciņu uz leju virs izlietnes vai plaša trauka. Atskrūvējiet vāciņu un izlejiet ūdeni, kas palicis pēc skalošanas. Ielejiet ūdeni pudelē un aizskrūvējiet vāciņu ar kasetni. Pudele ir gatava lietošanai.

<b>EKSPLUATĀCIJAS IETEIKUMI</b>
---------------------------------

Pudelē ielietais ūdens ir jāizmanto 24 stundu laikā.

Regulāri tekošā ūdenī nomazgājiet pudeles vāciņu (pirms tam izņemot filtrējošo kasetni) un korpusu.

Lai nodrošinātu optimālu ūdens attīrīšanas kvalitāti, ietei-cams mainīt filtrējošo kasetni vismaz vienu reizi mēnesī.

Ja pudele ilgstoši netikis izmantota, to vajag izjaukt un no-žāvēt.

Izstrādājumu nevar mazgāt trauku mazgājamā mašīnā un karsēt mikroviļņu krāsnī.

Transportēšanas, uzglabāšanas un lietošanas laikā aizsar-gājiet pudeli pret triecieniem un nokrišanu, kā arī nepieļau-jiet ūdens sasāšanu pudelē.

Uzglabājiet pudeli sausā vietā.

<b>RAŽOTĀJA GARANTĪJAS</b>
----------------------------

Nomaināmās filtrējošās kasetnes kalpošanas ilgums (re-surs) – 150 litri dzeramā ūdens, kas atbilst sanitārajām prasībām. Nomaināmās kasetnes resurss var mainīties atka-ribā no filtrējamā ūdens kvalitātes (piemaisījumu daudzums, ūdens cietība utt.).

Pēc kalpošanas laika beigām kasetne ir jānomaina.

Pudeles garantijas ekspluatācijas laiks (izņemot nomaināmo filtrējošo kasetni) – 2 gadi no pārdošanas datuma.

Pudeles uzglabāšanas laiks līdz ekspluatācijas sākumam – 3 gadi +5 līdz +40 °C temperatūrā bez iepakojuma atvēr-šanas.

Ja radušās pretenzijas par pudeles darbību, vērsieties pie pārdevēja vai ražotāja. Netiek pieņemtas pretenzijas par izstrādājumiem, kuriem ir ārēji bojājumi. Ražotājs neatbild par kasetnes uzstādīšanas pareizību.

Ražotājs patur tiesības veikt izmaiņas konstrukcijā, tās ne-norādot pašē.

Pārstrāde saskaņā ar valsts vides aizsardzības un iedzīvo-tāju sanitāri epidemioloģiskās labjutības standartos noteik-tajām vides aizsardzības, sanitārajām un citām prasībām.

<b>PL</b>	<b>BUTELKA FILTRUJĄCA CITY INSTRUKCJA OBSŁUGI</b>
-----------	---

<b>FUNKCJE I DANE TECHNICZNE</b>
----------------------------------

Butelka filtrująca CITY (zwana dalej butelką) służy do dota-kowego oczyszczania zimnej wody wodociągowej.

Pojemność, ml	350	500	650	800	1000
Wymiary średnica, mm	66	66	78	78	78
wysokość, mm	181	232	224	253	285,5
Temperatura wody	+5...+38 <span> </span> °C				

<b>PIERWSZE UŻYCIE I WYMIANA WKŁADU</b>
---

Odkręć nakrętkę (1) od butelki (3) (rys. 1). Umyj nakrętkę i butelkę ciepłą wodą i łagodnym detergentem. Rozpakuj i włóż wkład filtrujący (2) do nakrętki, aż do oporu. Wlej wodę do butelki po szyję. Zakręć nakrętkę wraz z wkładem filtrującym i otwórz przezroczystą pokrywkę. Pozostaw na 1 minutę. Następnie trzymając butelkę do góry dnem nad zlewem lub szerokim naczyniem potrażśnij nią. Odkręć na-krętkę i wylej wodę pozostającą po płukaniu. Wlej wodę do butelki i zakręć nakrętkę z wkładem. Butelka jest gotowa do użycia.

<b>ZALECENIA DOTYCZĄCE UŻYTKOWANIA</b>
--

Woda w butelce musi zostać zużyta w ciągu 24 godzin.

Regularnie płucz nakrętkę (po wyjęciu wkładu filtrującego) oraz butelkę bieżącą wodą.

Aby zapewnić optymalną jakość uzdatniania wody, zaleca się wymianę wkładu filtrującego co 30 dni.

Jeżeli butelka nie będzie używana przez dłuższy czas, nale-ży ją rozłożyć na części i wysuszyć.

Wyrobu nie należy myć w zmywarce i podgrzewać w ku-chenie mikrofalowej.

Podczas transportu, przechowywania i używania butelki chroń ją przed wstrząsami i upadkami, a także przed zamar-nięciem w niej wody.

Przechowuj w suchym miejscu.

<b>GWARANCJE PRODUCENTA</b>
-----------------------------

Okres użytkowania (wydajność) wkładu filtrującego – do 150 litrów wody kranowej, spełniającej normy sanitarno-epidemiologiczne. Wydajność wkładu może się zmieniać w zależności od jakości wody (ilość zanieczyszczeń, twardość wody itp.).

Po zakończeniu okresu użytkowania wkład należy wymienić.

Okres gwarancyjny butelki filtrującej (bez wkładu filtrujące-go) – 2 lata od daty zakupu.

Okres przechowywania butelki filtrującej przed pierwszym użyciem – 3 lata w temperaturze od +5 do +40 °C, przy zamkniętym opakowaniu.

Reklamacje dotyczące działania butelki filtrującej należy zgłaszać do sprzedawcy bądź producenta. Reklamacje do-tyczące uszkodzeń zewnętrznych nie będą rozpatrywane. Producent nie ponosi odpowiedzialności za niewłaściwe umieszczenie wkładu w butelce. Producent zastrzega sobie prawo do wprowadzenia zmian konstrukcyjnych bez doka-nania zmian w instrukcji obsługi.

Utilizacja odbywa się zgodnie z wymogami środowiskowy-mi, sanitarnymi i innymi ustanowionymi przez normy krajo-we w dziedzinie ochrony środowiska.

<b>RO</b>	<b>STICLUȚĂ FILTRANTĂ AQUAPHOR CITY MANUAL DE UTILIZARE</b>
-----------	---

<b>CARACTERISTICI</b>
-----------------------

Sticluța filtrantă AQUAPHOR City este special concepută pentru a filtra apa potabilă rece. Astfel, puteți avea apă fil-trată în parc, la cumpărături etc.

Reține clorul activ, metalele grele dar și alte substanțe no-vice, îmbunătățind gustul și eliminând mirosul neplăcut din apa potabilă.

Volumul sticluței, ml	350	500	650	800	1000
Dimensiuni, nu mai mult de diametru, mm	66	66	78	78	78
îălțime, mm	181	232	224	253	285,5
Temperatura apei	+5...+38 <span> </span> °C				

<b>PRIMA UTILIZARE ȘI ÎNLOCUIREA CARTUȘULUI</b>
---

Desfiletați capacul sticluței (1) (fig. 1). Spalați ușor capacul și sticla (3) cu apă caldă, detegent și un burete neabraziv. Dez-ambalați și inserați cartușul filtrant (2) în orificiul special conce-pcut, până se etansează complet. Umpleți apoi sticluța cu apă rece. Apăsăți pe capacul unde se află cartușul inserat, și deschideți capacul transparent. Lăsați să acționeze timp de aprox 1 minut, apoi agitați sticluța timp de aprox 30 secunde. Varsăți apa rezultată după curățarea cartușului. Turnați apă în sticluță și infiletați capacul cu cartușul în interior. Sticluța este gata acum de utilizare.

<b>RECOMANDĂRI DE UTILIZARE</b>
---------------------------------

Se recomandă consumul apei din sticluță în cel mult 24 de ore. Clățiți atăt capacul (după scoaterea cartușului filtrant), cât și sticluța în mod regulat cu apă caldă, cu detergent de vase și un burete neabraziv.

Pentru a asigura o calitate optimă a purificării apei, se recom-andă înlocuirea cartușului filtrant cel puțin o dată pe lună. În cazul în care nu ați utilizat sticluța o perioadă îndelungată de timp, se recomandă demontarea și uscarea ei.

Este interesă spălarea sticluței filtrante în mașina de spălat vase și încălzirea acesteia în cuptorul cu microunde.

Evitați depozitarea sticluței lângă sursele de căldură sau îngheț și feriiți-o de loviturî, spargeri etc.

Se recomandă depozitarea sticluței într-un loc uscat.

<b>GARANȚIA PRODUCĂTORULUI</b>
--------------------------------

Durata de viață a unui cartuș filtrant este de 150 de litri de apă potabilă (ce respectă standardele sanitare). Durata de viață a unui cartuș poate varia în funcție de calitatea apei fil-trate (cantitatea de impurități, duriitatea apei etc.).

La sfârșitul duratei de viață a cartușului, acesta trebuie în-locuit.

Perioada de garanție a sticluței (cu excepția cartușului fil-trant) este de 24 luni de la data achiziționării.

Perioada de garanție comercială este de 2 ani de la data achiziționării.

Perioada de păstrare a sticluței până la începerea exploa-tării este de 3 ani, la temperaturî +5 °C până la +40 °C, fără a deteriora ambalajul.

Pentru deficiențe în perioada de garanție vă puteți adresa producătorului sau vânzătorului produsului.

Nu se acordă garanție pentru deficiențele provocate din cauza:

neglijenței, loviturilor, pagubelor mecanice etc.

Orice reclamație se însoțește de certificat și de bonul de cumpărare.

Producărul nu este responsabil pentru instalarea incorectă a cartușului.

Producătorul își rezervă dreptul de a schimba, de a îmbu-nătăți construcția sticluței, fără a menționa în instrucțiuni.

Reciclarea se face în conformitate cu cerințele de mediu, sanitare și alte cerințe stabilite de standardele naționale în domeniul protecției mediului și asigurarea bunăstării sanita-re și epidemiologice a populației.

<b>DECLARAȚIE DE CONFORMITATE</b>
-----------------------------------

S.C. AQUAPHOR ROMÂNIA S.R.L., CUI RO31050300, înre-gistrată la ORC cu J2015000934132, având sediul social în Constanța, Str.Sit. Petre Papadopol, nr. 14, prin reprezentan-tul legal LUPAȘCIUC DIANA, în calitate de Administrator, de-clar pe propria răspundere, cunoscând prevederile art.292 Cod Penal cu privire la falsul în declarații și regimul produ-serii și serviciilor care pot pune în pericol viața, sănătatea, securitatea muncii și protecția mediului, faptul că filtrele AQUAPHOR și consumabilele aferente, care fac obiectul acestei declarații de conformitate nu pun în pericol viața, sănătatea și securitatea muncii, nu produc impact negativ asupra mediului și sunt în conformitate cu normele stabilite în Directiva Europeană 98/83/CE din 03.11.1998, privind cali-tatea apei destinate consumului uman. Producția Companiei AQUAPHOR este certificată ISO 9001:2015 de către SGS – SYSTEM CERTIFICATION.

<b>SR</b>	<b>FLAȘICA ZA FILTRIRANJE VODE CITY UPUTSTVO ZA UPOTREBU</b>
-----------	--

<b>NAMENA I KARAKTERISTIKE</b>
--------------------------------

Flașica za filtriranje vode City (u daljem tekstu flașica) na-menjena je za dodatno prečišćavanje hladne vode za piće iz gradskog vodovoda.

Kapacitet, ml	350	500	650	800	1000
Dimenzije, ne više od					
Prečnik, mm	66	66	78	78	78
Visina, mm	181	232	224	253	285,5
Temperatura vode	+5...+38 <span> </span> °C				

<b>PRVA UPOTREBA I ZAMENA ULOŠKA</b>
--------------------------------------

Odvrnite poklopac (1) s flasiće (3) (slika 1). Operite poklopac i flašicu toplom vodom i blagim deterdžentom. Raspakujte i montirajte filter (2) u poklopac flasiće. Napunite flašicu vodom do grla. Zavrnite poklopac sa uloškom na flašicu i otvorite providni deo poklopa. Ostavite na 1 minut. Nakon toga protresite flašicu poklopcem na dole 30 sekundi iznad sudopere ili široke posude. Odvrnite poklopac i prospite vodu koja je ostala nakon ispiranja. Nalijte vodu u flašicu i zavrnite poklopac sa uloškom. Flašica je spremna za upotrebu.

<b>PREPORUKA ZA UPOTREBU</b>
------------------------------

Voda u flašici bi trebalo iskoristiti u roku od 24h.

Redovno ispirajte poklopac (prethodno ukloniti filtrirajući uložak) i telo flasiće protočnom vodom.

Da bi se osiguro optimalan kvalitet prečišćavanje vode, preporučuje se promena uloška najmanje jednom mesečno. Proizvod se ne može prati u mašini za sudove niti zagrijavati u mikrotalnsnoj reni.

Ako se flašica neće koristiti duži vremenski period, onda je treba rastaviti i osušiti. Pri transportu, čuvanju i upotrebi

flašice, zaštitite je od udaraca i padova, kao i od smrzavanja vode u njoj.

Čuvati flašicu na svom mestu.

<b>GARANCIJA PROIZVOĐAČA</b>
------------------------------

Životni vek (kapacitet) zamenljivog uloška – 150 litara vode za piće koja ispunjava sanitarne standarde. Kapacitet promeni-jivog uloška može se razlikovati u zavisnosti od kvaliteta vode koju filtrirate (količina primesa, tvrdoća vode itd.). Nakon iskorišćenog kapaciteta uložak treba zameniti.

Garantni rok flašice (osim za filtrirajući uložak) je 2 godine od datuma prodaje.

Rok čuvanja flašice pre početka rada je 3 godine na temper-aturama od +5 do +40 °C bez oštećenog pakovanja. Ako imate bilo kakve reklamacije na rad flašice, kontaktirate prodavača ili proizvođača. Reklamacije za proizvode koji ima-ju spoljna oštećenja neće biti prihvaćane.

Proizvođač nije odgovoran za neispravnu ugradnju uloška.

Proizvođač zadržava pravo da izvrši promene u dizajnu, a da ih ne odražava u pasou.

Reciklaža se radi u skladu sa ekološkim, sanitarnim i drugim zahtevima utvrđenim nacionalnim standardima u oblasti zaštite životne sredine i obezbeđivanje sanitarne i epidemi-ološke dobrobiti stanovništva

Продукт може да садржи мале делове који могу бити опасни за децу до 5 година старости. Не остављајте флашицу са филтром на видном месту где деца могу доћи до ње. Не остављајте флашицу са филтром у домету деце до 5 година старости. Не остављајте флашицу са филтром у домету деце до 5 година старости. Не остављајте флашицу са филтром у домету деце до 5 година старости.



**BG** Даденият продукт може да съдържа малки детайли, които могат да представляват опасност при поглъщане от деца под 5-годишна възраст. Продуктът не е играчка и не е предназначен за използване от деца под 5 години без родителски надзор. Не позволявайте на малки деца да си играят с него или да го използват по друг начин без родителски надзор, тъй като децата могат да навредят на здравето си или на самия продукт.

**CZ** Toto zařízení může obsahovat malé části, které mohou představovat nebezpečí spolknutí pro děti mladší 5 let. Zařízení není hračka a není určeno pro použití dětmi do 5 let bez dozoru rodič