

AQUAPHOR®

water filters



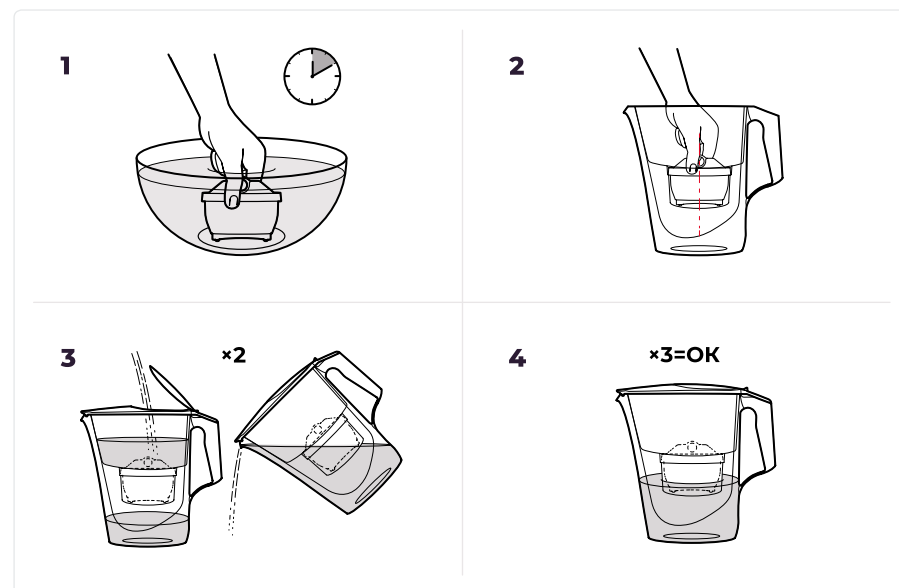
Instrukcja obsługi Dzbanki filtrujące z wymiennym wkładem filtrującym MAXFOR+

bez licznika

Dzbanek filtrujący z wkładem filtrującym MAXFOR+ przeznaczony jest do dodatkowego uzdatniania wody wodociągowej, zgodnej z normami sanitarno-epitemiologicznymi.

Sposób użycia:

1. Umieść wkład filtrujący w pozycji poziomej w zimnej wodzie, delikatnie potrząśnij w celu usunięcia powietrza i pozostaw wkład zanurzony w wodzie na ok. 10 minut.
2. Włóż wkład do specjalnego miejsca w koszu, dociskając go, by dokładnie wypełnił przestrzeń.
3. Dwukrotnie przefiltruj i wylej wodę. Jest to zalecane w celu przepłukania wkładu i oczyszczenia go z pyłu węglowego, który mógł wytrącić się podczas transportu.
4. Filtr jest gotowy do użycia.



Wkład należy umieścić w dzbanku w taki sposób, by strzałka wygrawerowana w koszu wskazywała trwający aktualnie miesiąc, zaś obrazek z ilością osób, korzystających z filtra wskaże miesiąc, w którym wkład należy wymienić. Podczas każdej wymiany wkładu należy przemyć cały dzbanek ciepłą wodą z delikatnym detergentem. Używaj tylko świeżo przefiltrowanej wody. W przypadku niekorzystania z dzbanka przez dłuższy czas (np. podczas urlopu) wodę należy dwukrotnie przefiltrować i wylać np. podlewając kwiaty. Chroń dzbanek przed wstrząsami i upadkami z wysokości. Nie umieszczaj dzbanka w pobliżu urządzeń grzewczych. Chroń przed zamrożeniem wody w dzbanku.

Pamiętaj o terminowej wymianie wkładu.

Utylizacja odbywa się zgodnie z wymogami środowiskowymi, sanitarnymi i innymi ustanowionymi przez normy krajowe w dziedzinie ochrony środowiska.

Gwarancje producenta

Okres użytkowania dzbanka (bez wkładu filtrującego) — **2 lata** od daty zakupu.
Wydajność wkładu filtrującego* — **do 200 litrów** wody wodociągowej.
Okres przechowywania dzbanka filtrującego przed pierwszym użyciem — **3 lata** w temperaturze od +5 do +40°C, przy zamkniętym opakowaniu.
Reklamacje dotyczące działania filtra należy zgłaszać do sprzedawcy bądź producenta.
Producent zastrzega sobie prawo do wprowadzania zmian konstrukcyjnych bez dokonania zmian w instrukcji obsługi.
Kolor i model produktu, typ i ilość wkładów filtrujących, data produkcji i kontrola jakości znajdują się na naklejce z kodem kreskowym.

* Wydajność wkładu może się zmieniać w zależności od jakości i twardości wody.