

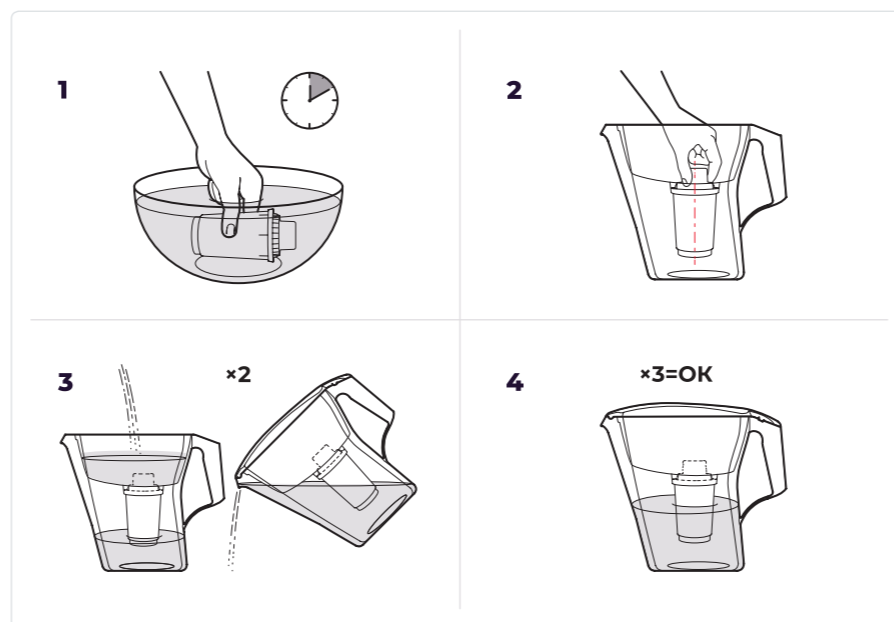
AQUAPHOR®

water filters

Dzbanek filtrujący z wkładem filtrującym B5 przeznaczony jest do dodatkowego uzdatniania wody wodociągowej, zgodnej z normami sanitarno - epidemiologicznymi.

Sposób użycia:

1. Umieść wkład filtrujący w pozycji poziomej w zimnej wodzie, delikatnie potrząśnij w celu usunięcia powietrza i pozostaw wkład zanurzony w wodzie na ok. 10 minut.
2. Włóż wkład do specjalnego miejsca w koszu, dociskając go, by dokładnie wypełnił przestrzeń.
3. Dwukrotnie przefiltruj i wylej wodę. Jest to zalecane w celu przepłukania wkładu i oczyszczenia go z pyłu węglowego, który mógł wytrącić się podczas transportu.
4. Filtr jest gotowy do użycia.



Wkład należy umieścić w dzbanku w taki sposób, by strzałka wygrawerowana w koszu wskazywała trwający aktualnie miesiąc, zaś obrazek z ilością osób, korzystających z filtra wskaże miesiąc, w którym wkład należy wymienić.



Podczas każdej wymiany wkładu należy przemyć cały dzbanek ciepłą wodą z delikatnym detergentem. Używaj tylko świeżo przefiltrowanej wody. W przypadku niekorzystania z dzbanka przez dłuższy czas (np. podczas urlopu) wodę należy dwukrotnie przefiltrować i wylać np. podlewając kwiaty. Chroń dzbanek przed wstrząsami i upadkami z wysokości. Nie umieszczaj dzbanka w pobliżu urządzeń grzewczych. Chroń przed zamarznięciem wody w dzbanku.

Pamiętaj o terminowej wymianie wkładu.

Utylizacja odbywa się zgodnie z wymogami środowiskowymi, sanitarnymi i innymi ustanowionymi przez normy krajowe w dziedzinie ochrony środowiska.

Dlaczego przefiltrowana woda może być czarna?

Czarna woda jest to zjawisko naturalne, które może wystąpić podczas pierwszego filtrowania i odpowiedzialnym za to są cząsteczki węgla aktywowanego, które stanowią część mieszanki filtrującej.

Cząsteczki te nie mają w żadnym wypadku negatywnego wpływu na zdrowie. Granulowany węgiel jest produkowany z łupin orzecha kokosowego. Jak każdy produkt pochodzenia naturalnego, łupiny orzecha kokosowego odznaczają się naturalną zmiennością struktury.

Cząsteczki węgla znajdującego się w filtrze filtrującym są odpowiedzialne za usuwanie zanieczyszczeń chemicznych. Węgiel stosowany w filtrach jest podobny do tego spożywanego podczas zatruć pokarmowych. Wszystkie nasze wkłady podczas procesu produkcji podlegają procesowi sterylizacji parą i ewentualne występowanie skroplin wody świadczy o szczelnym opakowaniu.

GWARANCJE PRODUCENTA

Okres użytkowania dzbanka (bez wkładu filtrującego) - 2 lata od daty zakupu.
Wydajność wkładu filtrującego - do 300 litrów wody wodociągowej
*Wydajność wkładu może się zmieniać w zależności od jakości i twardości wody.

Okres przechowywania dzbanka filtrującego przed pierwszym użyciem - 3 lata w temperaturze od +5 do +40 ° C, przy zamkniętym opakowaniu.
Reklamacje dotyczące działania filtra należy zgłaszać do sprzedawcy bądź producenta.
Producent zastrzega sobie prawo do wprowadzania zmian konstrukcyjnych bez dokonania zmian w instrukcji obsługi.

Kolor i model produktu, typ i ilość wkładów filtrujących, data produkcji i kontrola jakości znajdują się na naklejce z kodem kreskowym.

Instrukcja obsługi

Dzbanki filtrujące z wymiennym wkładem filtrującym B5 bez licznika